

## Bedienungsanleitung SatSYNC für Mac

### 1 Installationsanleitung

1. Laden Sie die folgende Datei herunter:

<http://www.satmap.com/updates/SatSync.pkg>

Alternativ laden Sie die zip-Datei über den folgenden Link herunter:

<http://www.satmap.com/updates/SatSync.pkg.zip>

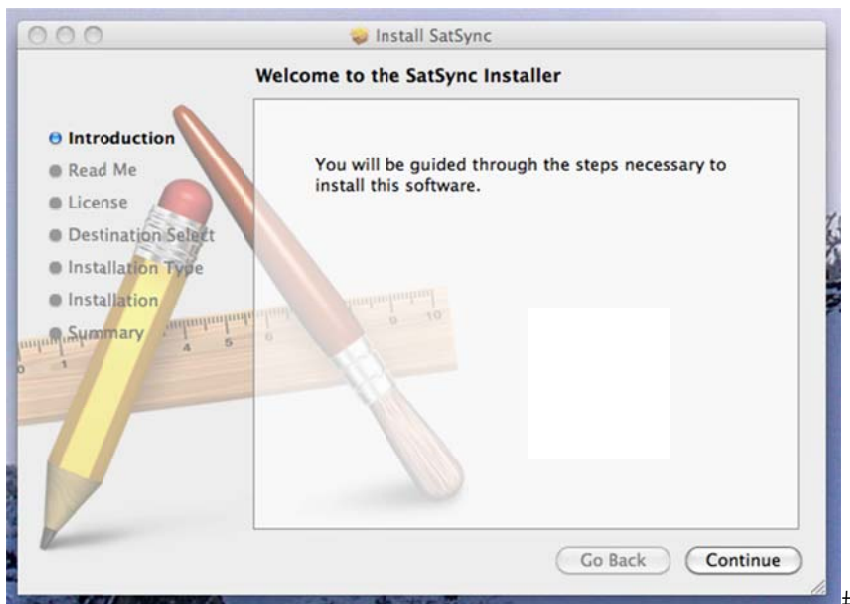
und doppelklicken Sie auf die Datei, um diese zu entpacken



2. Doppelklicken Sie auf die Datei SatSync.pkg:



3. Dadurch wird der Installations-Assistent gestartet:

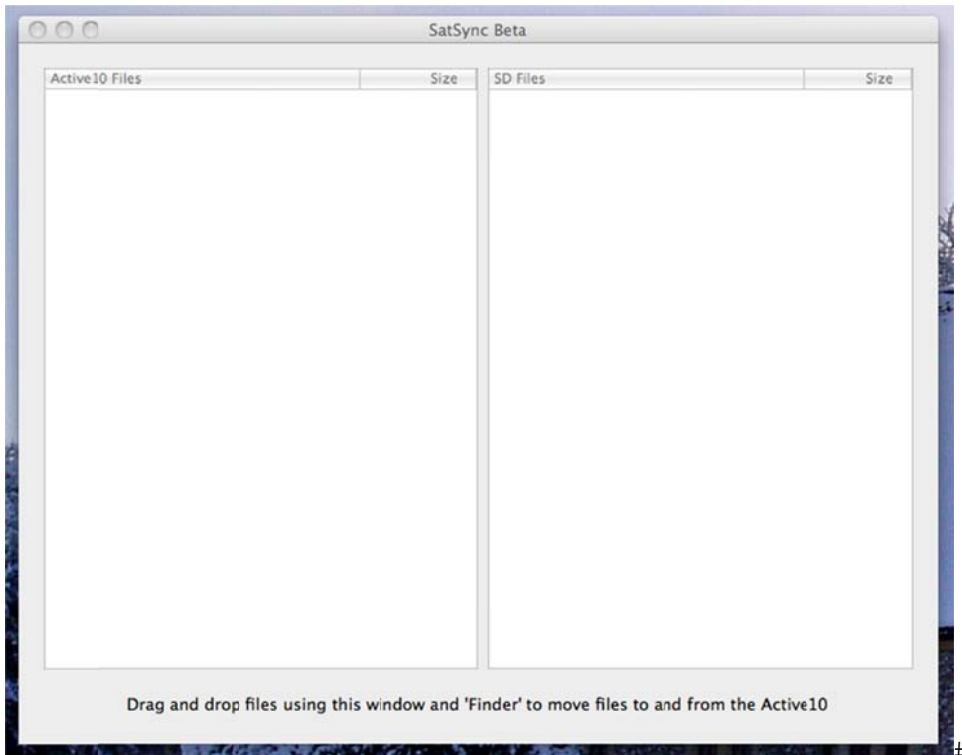


4. Nach abgeschlossener Installation finden Sie SatSYNC in Ihrem Programmverzeichnis (in Finder):



#

5. Ein Doppelklick auf SatSYNC.App startet das Programm und Sie sehen folgenden Startbildschirm:



## 2 SatSYNC Funktionen

### 2.1 Dateien vom/auf das Satmap GPS kopieren

Ziehen Sie die Datei mit gehaltener linker Maustaste zum gewünschten Speicherplatz („Drag & Drop“).

Zum Beispiel

- Ziehen Sie gesicherte Kartendaten auf die SD-Karte vom Desktop oder Finder.
- Ziehen Sie eine gpx Datei vom Internen Speicher auf den Desktop oder in eine Email.
- Ziehen Sie eine Route von einem USB-Stick in den Internen Speicher oder auf die SD-Karte.

### 2.2 Dateien auf dem Satmap GPS/umbenennen

Klicken Sie mit der rechten Maustaste (oder CMD+Klick) auf die Datei, die Sie löschen oder umbenennen wollen. Die entsprechenden Optionen finden Sie im erscheinenden Menü.

### 2.3 GPX & Map Dateien konvertieren

Wenn Sie eine GPX Datei auf das Satmap GPS ziehen, werden Sie aufgefordert, diese in eine Map Datei zu konvertieren, um sie am Satmap GPS nutzen zu können.

Um die Dateien manuell zu konvertieren:

1. Klicken Sie auf ‘Datei’.
2. Klicken Sie auf ‘Dateien konvertieren’.
3. Klicken Sie auf ‘Durchsuchen’ (nach .GPX & .Map Dateien).
4. Markieren Sie die Datei, die Sie konvertieren möchten.
5. Wählen Sie den Speicherort für die konvertierte Datei aus.
6. Klicken Sie ‘Konvertieren zu .gpx’, wenn Sie eine .Map Datei ausgewählt haben oder ‘Konvertieren zu .map’, wenn Sie eine GPX Datei ausgewählt haben.
7. Klicken Sie ‘Schließen’.

### 2.4 Updates für das Satmap GPS und SatSYNC

**Stellen Sie sicher, dass eine Internetverbindung besteht und dass die Stromversorgung des Satmap GPS während des Updates nicht unterbrochen wird.**

1. Klicken Sie auf ‘SatSYNC’.
2. Klicken Sie auf ‘Auf Updates überprüfen (Online)’.

Wenn eine aktuellere Softwareversion entweder für SatSYNC oder für das Satmap GPS vorliegt, wird Ihnen dies angezeigt und Sie können das Update durchführen. Trennen Sie nach erfolgreichem Update das Satmap GPS vom Rechner und schalten Sie es aus. Entnehmen Sie kurz die Batterien/den Akku und starten Sie das Gerät neu, um die neue Software zu nutzen.